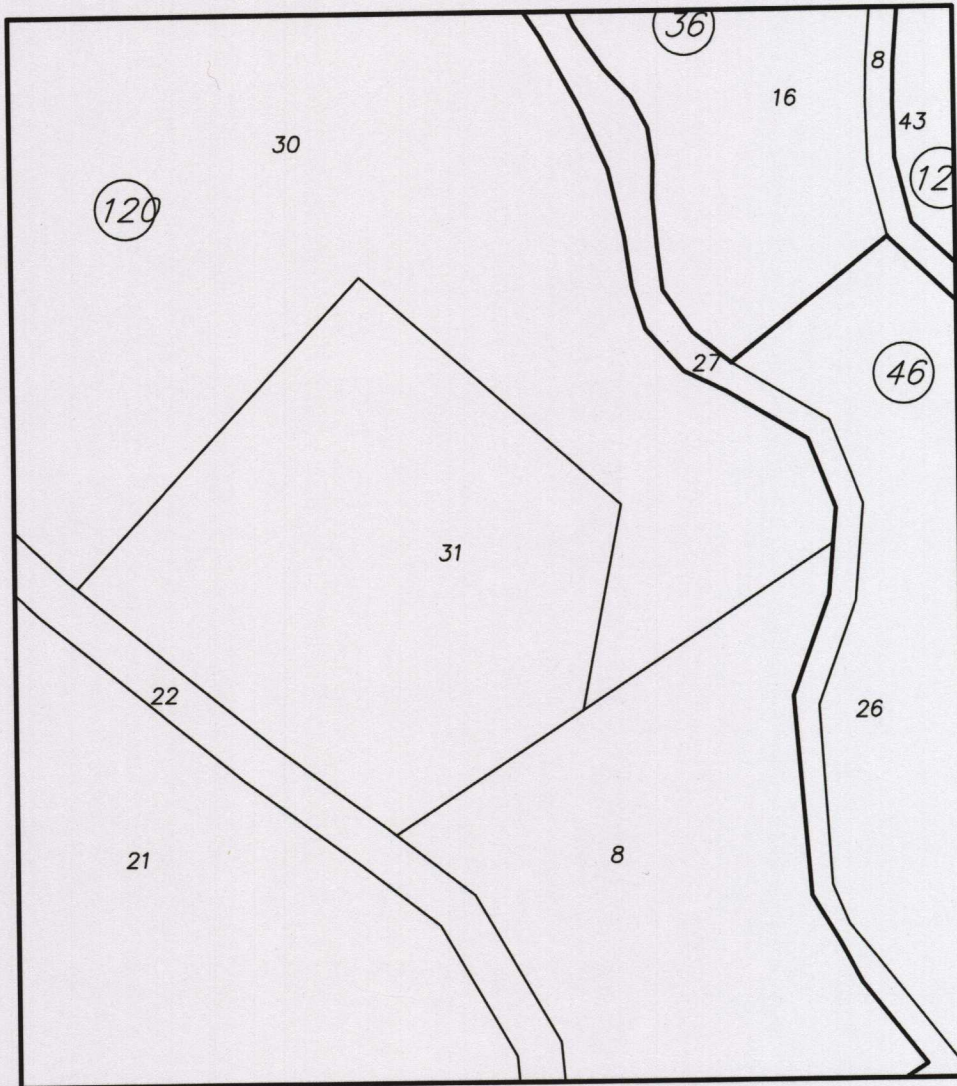


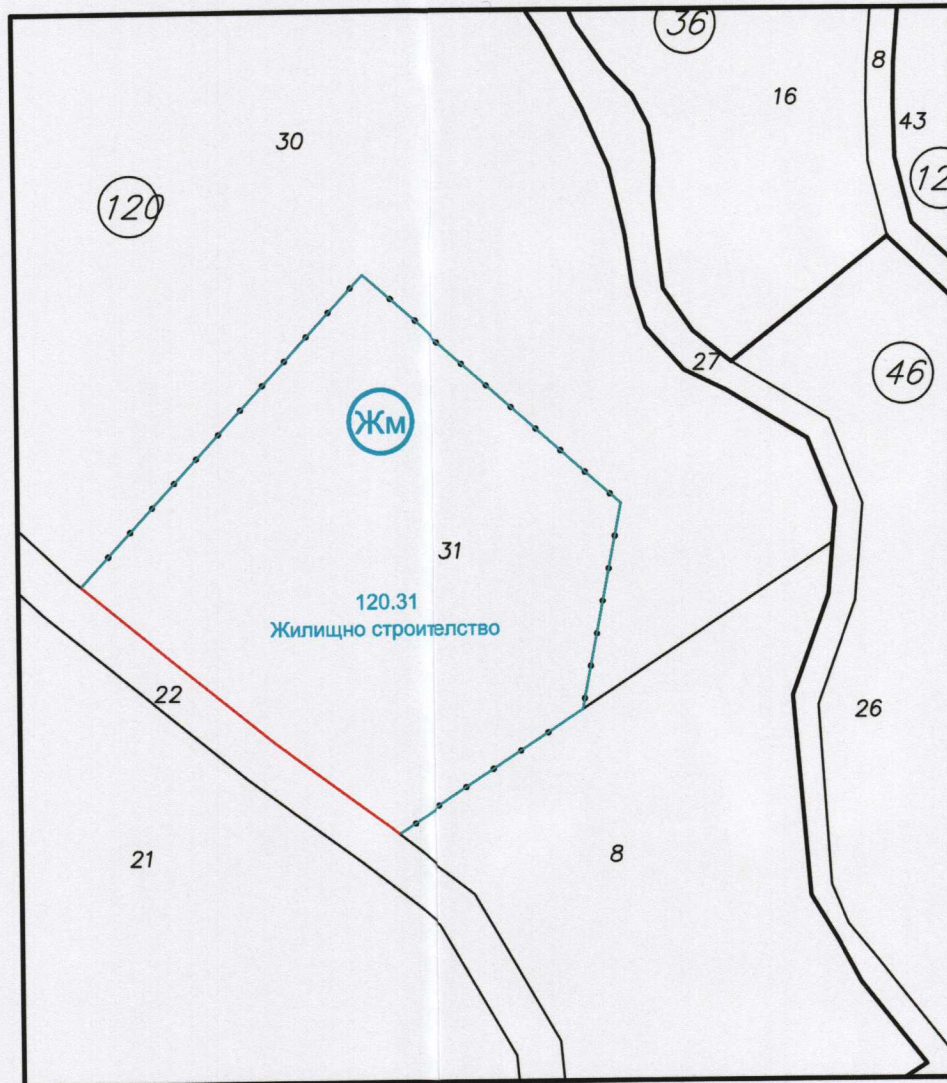
ИЗВАДКА ОТ КАДАСТРАЛНАТА КАРТА - М 1:1000

в териториалният обхват на за поземлен имот с ид. 00480.120.31,
местност "Якору кория" по КККР на с. Анево, общ. Сопот,
одобрени със зап.№ РД-18-9/ 15.03.2011 г на ИД на АГКК



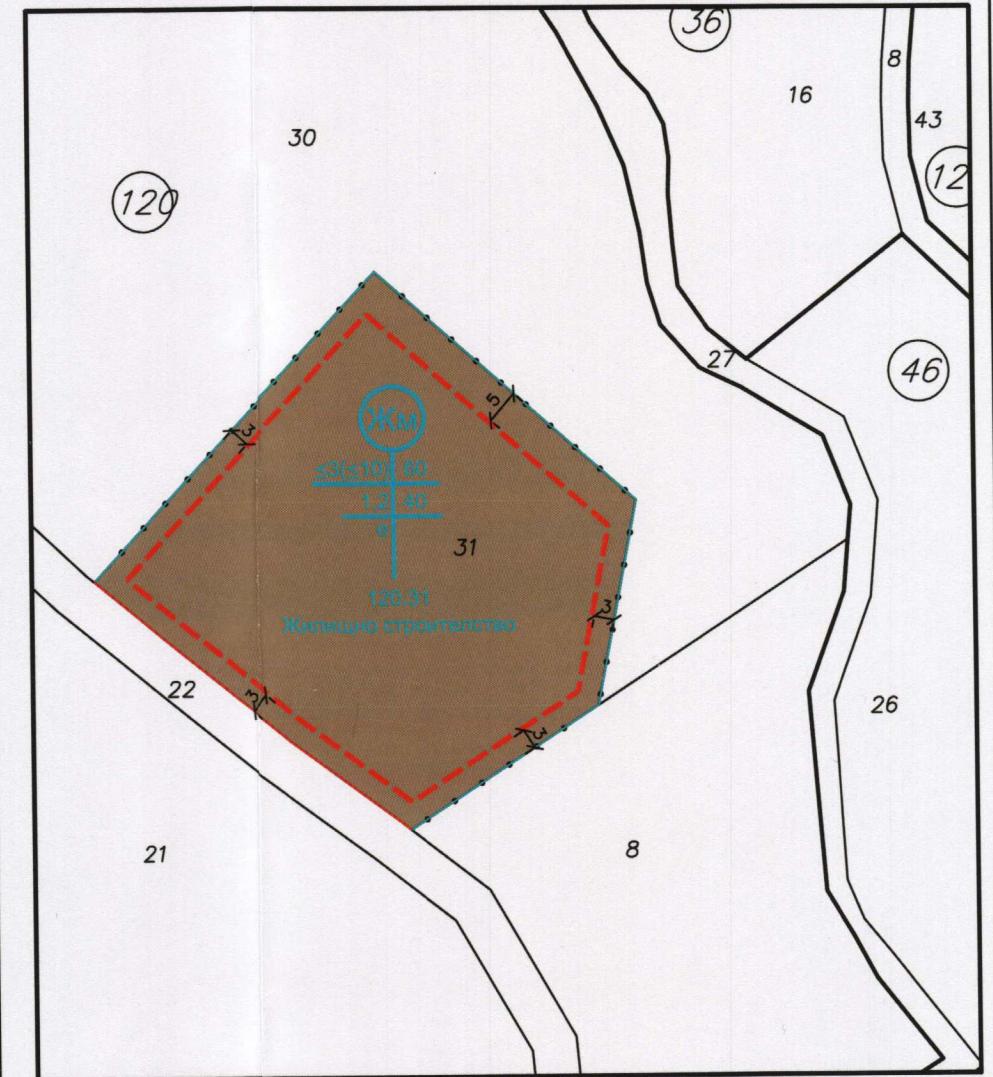
ПЛАН ЗА РЕГУЛАЦИЯ - М 1:1000

частично за поземлен имот с идентификатор 00480.120.31,
местност "Якору кория" по КККР на с. Анево, общ. Сопот



ПЛАН ЗА ЗАСТРОЯВАНЕ - М 1:1000

частично за поземлен имот с идентификатор 00480.120.31,
местност "Якору кория" по КККР на с. Анево, общ. Сопот



I. Технически показатели на поземлен имот:

00480.120.31..... 3000 кв. м.

II. Технически показатели на УПИ:

УПИ 120.31 3000 кв. м.

III. Градоустройствени показатели на проектни УПИ:

Номер на поземлен имот или на урегулиран поземлен имот	Устройствена зона	Поземлен имот с установено предназначение	Етажност (височина в м)			Градоустройствени параметри			Начин на застрояване		
			задължителна	максимална	възможна "от-до"	плътност на застрояване	К инт	минимална озеленена площ	Свободно - е	Свързано в два съседни имота - д	Свързано - с
120.31	ЖМ	Жилищно строителство		≤3(≤10)		60	1.2	40	•		

ЛЕГЕНДА:

- - улична регулационна линия
- - дворищна регулационна линия
- - граница на промяна на режима на устройство и застрояване
- - - - ограничителна линия на застрояване
- Жилищна зона /ЖМ/

КАМАРА НА ИНЖЕНЕРИТЕ В ИНВЕСТИЦИОННОТО ПРОЕКТИРАНЕ
ПЪЛНА ПРОЕКТАНТСКА ПРАВОСПОСОБНОСТ
Регистрационен № 29108
инж. СТОЙКО ЦОЧЕВ
арх. ДОЧО А. ДОЧЕВ
Per. №: 01431
Дата:
Подпис:
Проектант ПР: / инж. Ст. Цочев /
Проектант ПЗ: / арх. Д. Дочев /

ОБЕКТ:	ПУП - план за регулация и застрояване за поземлен имот с идентификатор 00480.120.31, местност "Якору кория" по КККР на с. Анево, общ. Сопот
ВЪЗЛОЖИТЕЛ:	ГЕОРГИ АНГЕЛОВ ГРИГОРОВ
ЧЕРТЕЖ:	ПЛАН ЗА РЕГУЛАЦИЯ И ЗАСТРОЯВАНЕ
ЧАСТ:	ПУП
ФАЗА:	еднофазно
МАЩАБ:	М 1:1000
ДАТА:	2018 год.
ПРОЕКТАНТ:	1. инж. Стойко Цочев, рег.№ 29108, КИИП 2. арх. Дочо Дочев, рег.№ 01431, КАБ