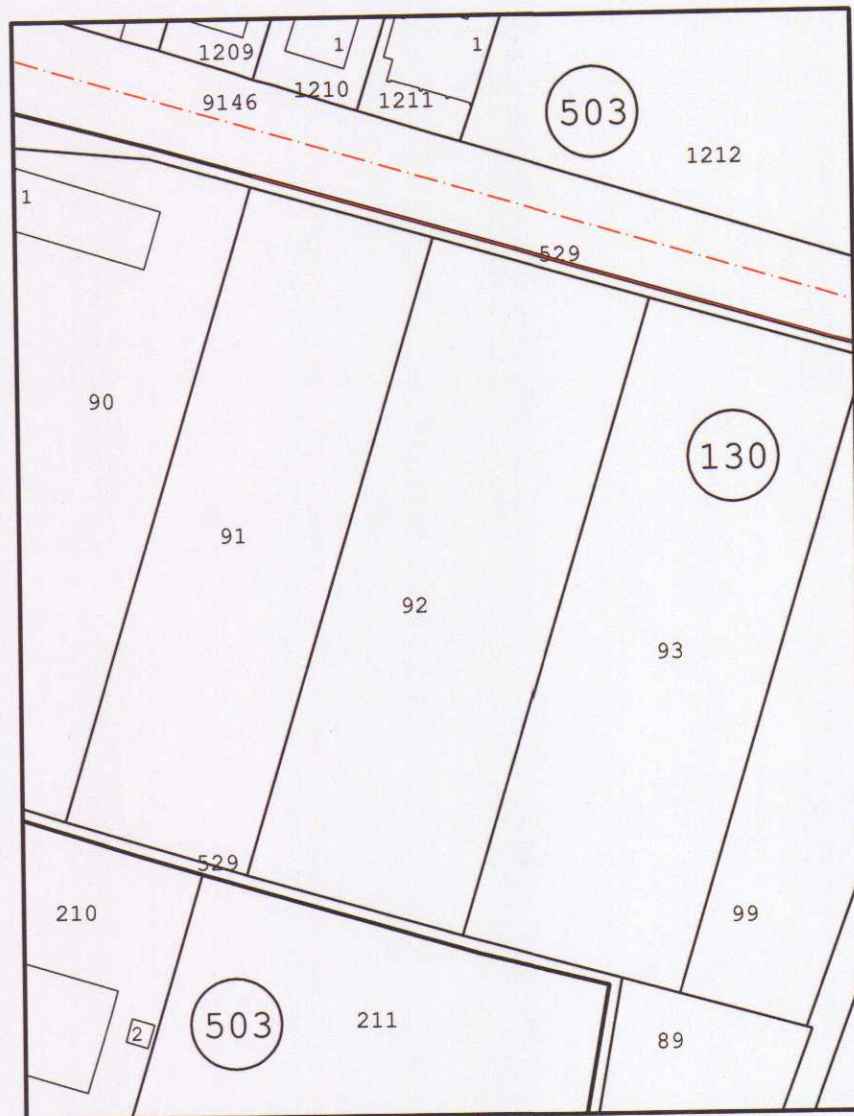


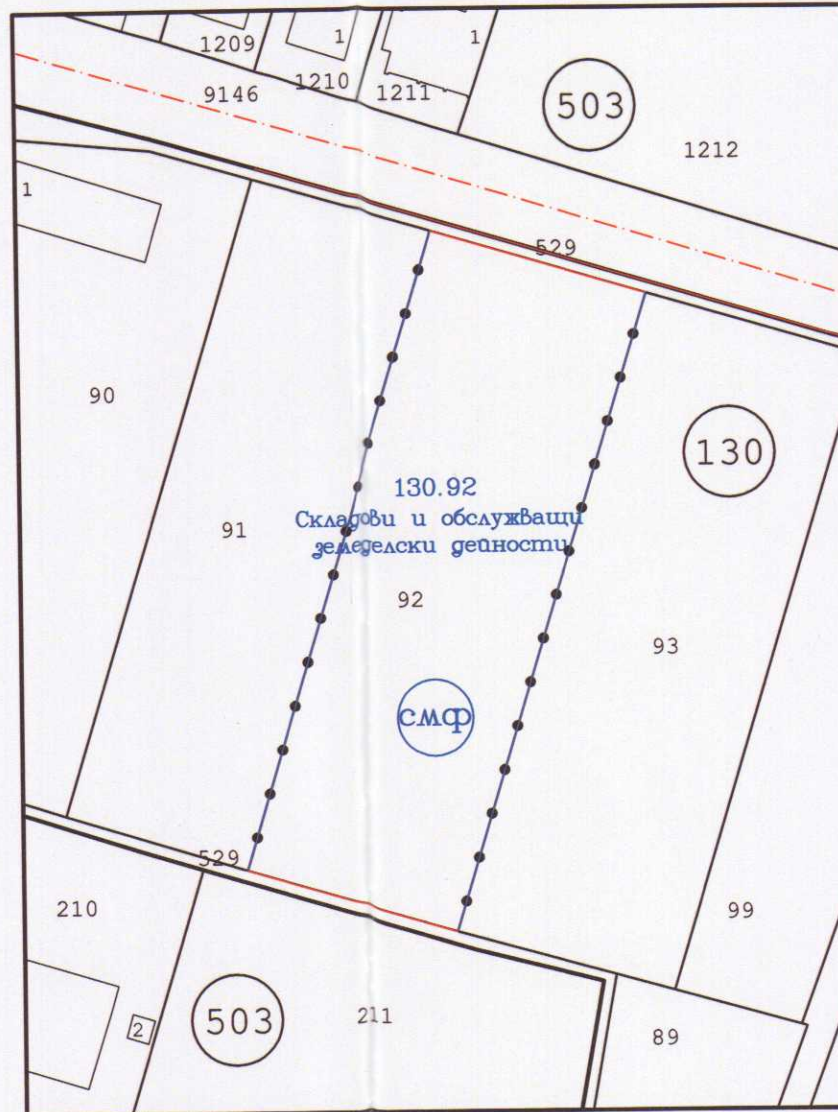
# ОПОРЕН ПЛАН - М 1:1000

за ПИ с ид.68080.130.92 м.Малкия друм по КККР на гр. Сопот, общ. Сопот, одобрена със зап.№ РД-18-8/ 11.03.2011 г. на ИД на АГКК



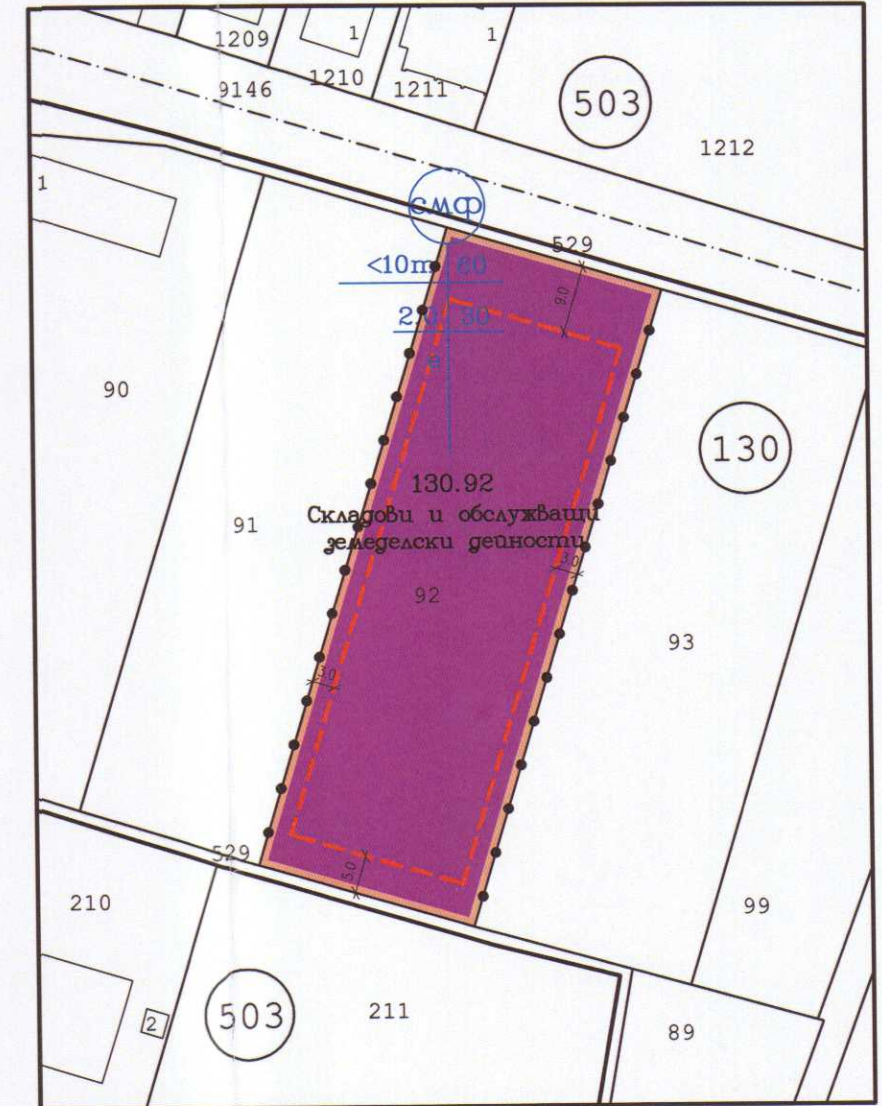
# ПЛАН ЗА РЕГУЛАЦИЯ - М 1:1000

за ПИ с ид.68080.130.92 м.Малкия друм по КККР на гр. Сопот, общ. Сопот - създава УПИ 130.92 за "Складови и обслужващи земеделски дейности"



# ПЛАН ЗА ЗАСТРОЯВАНЕ - М 1:1000

за новообразуван УПИ 130.92 за "Складови и обслужващи земеделски дейности"



### I. Технически показатели на ПИ:

68080.130.92 ..... 2599 кв. м.

### II. Технически показатели на УПИ:

УПИ 130.92 ..... 2599 кв. м.

### III. Градоустройствени показатели на проектни УПИ :

Номер на поземлен имот м/или на урегулиран поземлен имот	Устройствена зона	Поземлен имот с установено предназначение	Етажност (височина в м)		Градоустройствени параметри				Начин на застрояване		
			задължителна	максимална	възможна "от-до"	плътност на застрояване	К инт	минимална озеленена площ	Свободно - е	Свързано в два съседни имота -	Свързано - с
130.92	СМФ	Скл. и обсл. зем. д-ти	<10		60	2.0	30	•			

### ЛЕГЕНДА:

- — — - регулационни линии
- — ● - граница на промяна на режима на устройство и застрояване
- - - - ограничителна линия на застрояване
- Смесена многофункционална устройствена зона /СМФ/

### Забележка:

1. Съгласно действащият ОУП на община Сопот, ПИ с ид.68080.130.92, попада в зона СМФ2 за многофункционално ползване.

### ТРАСИРВЪЧНИ ДАННИ на проектен УПИ 130.92

№	X,m	Y,m
1	4724042.88	438972.37
2	4724051.21	438943.99
3	4724135.27	438969.68
4	4724126.88	438998.05



Проектант ПР: ..... / инж. Ст. Цочев /



Проектант ПЗ: ..... / арх. Д. Дочев /

ОБЕКТ:	ПУП - ПРЗ за ПИ с ид.68080.130.92 м.Малкия друм по КККР на гр. Сопот, общ. Сопот - създава УПИ 130.92 за "Складови и обслужващи земеделски дейности"
ВЪЗЛОЖИТЕЛ:	СТОЙКО ЦОЧЕВ ЦОЧЕВ
ЧЕРТЕЖ:	ПЛАН ЗА РЕГУЛАЦИЯ И ЗАСТРОЯВАНЕ
ЧАСТ:	ПУП
ФАЗА:	еднофазно
МАЩАБ:	М 1:1000
дата:	2020 год.
ПРОЕКТАНТ:	инж. Стойко Цочев, рег.№ 29108, КИИП арх. Дочо Дочев, рег.№ 01431, КАБ