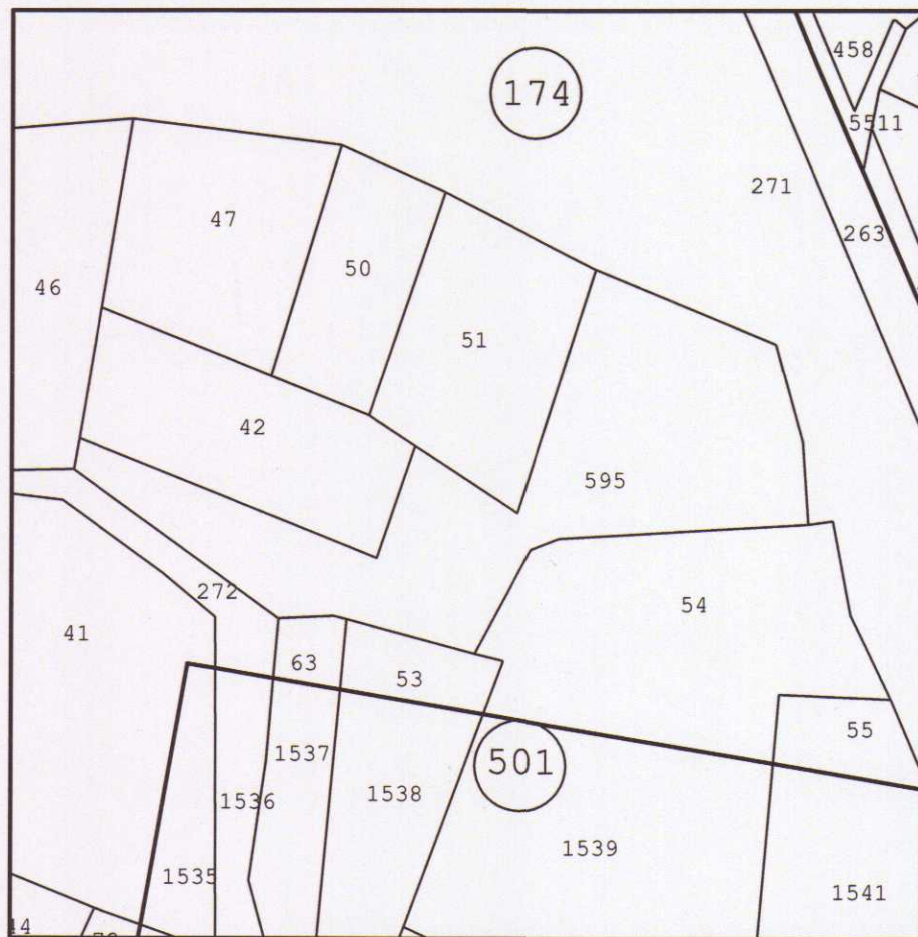


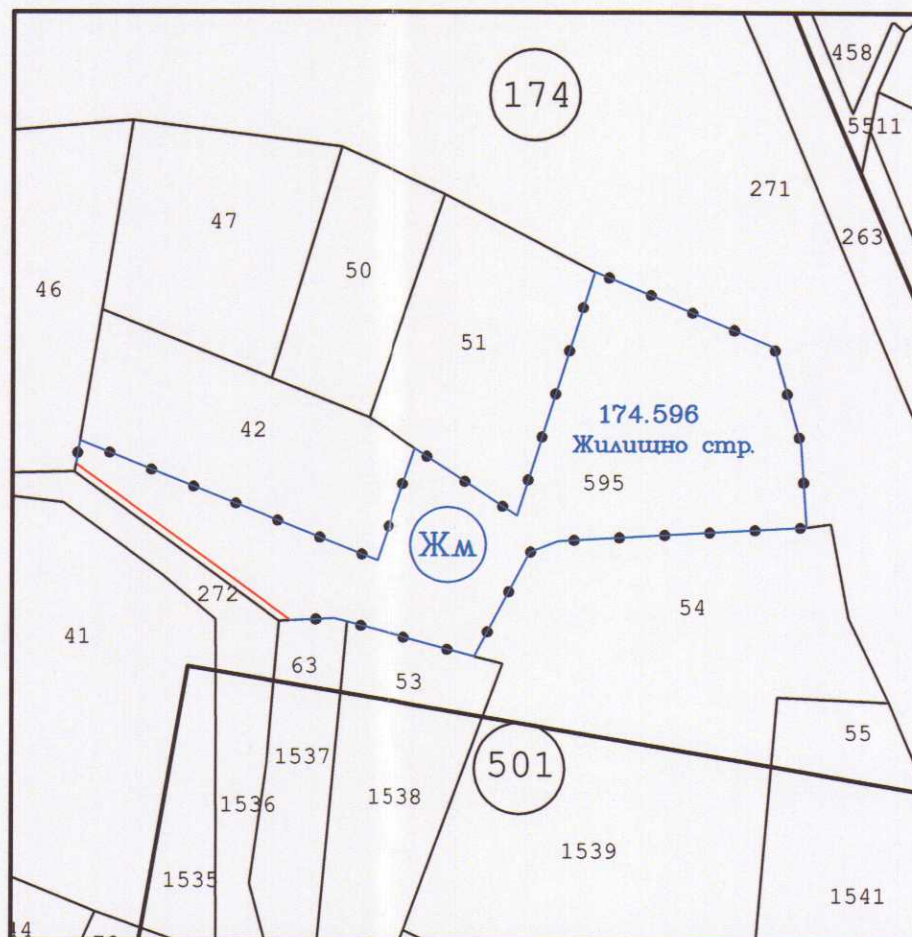
# ОПОРЕН ПЛАН - М 1:1000

в териториалният обхват на ПИ с ид.68080.174.595 м.Над техникума по КККР на гр. Сопот, одобрени със зап.№ РД-18-8/ 11.03.2011 г., на ИД на АГКК



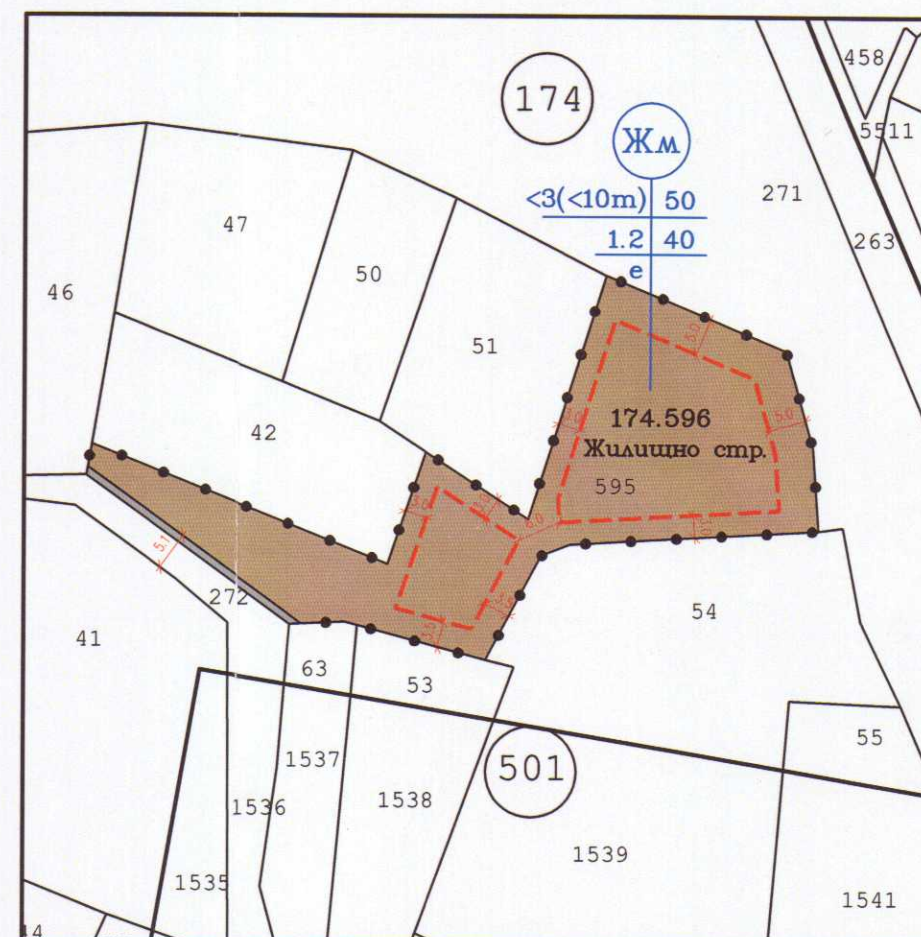
# ПЛАН ЗА РЕГУЛАЦИЯ - М 1:1000

в териториалният обхват на ПИ с ид.68080.174.595 м.Над техникума по КККР на гр. Сопот, общ. Сопот - създава УПИ 174.596 за "Жилищно строителство"



# ПЛАН ЗА ЗАСТРОЯВАНЕ - М 1:1000

на новообразуван УПИ 174.596 за ЖИЛИЩНО СТРОИТЕЛСТВО



### ЛЕГЕНДА:

- - регулационни линии
- - - - граница на промяна на режима на устройство и застрояване
- - - - ограничителна линия на застрояване
- Устройствена зона за ниско жилищно застрояване /ЖМ/
- Второстепенна обслужваща улица

Забележка: Съгласно действащият ОУП на община Сопот, ПИ с ид.68080.174.595, попада в зона 69 на земеделски територии с допустима помяна на предназначението за ниско жилищно строителство.

### I. Технически показатели на ПИ:

68080.174.595 ..... 1727 кв. м.

### II. Технически показатели на УПИ:

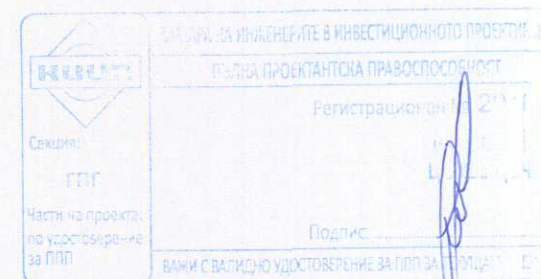
УПИ 174.596 ..... 1692 кв. м.

### III. Градоустройствени показатели на проектни УПИ:

Номер на поземлен имот или на урегулиран поземлен имот	Устройствена зона	Поземлен имот с установено предназначение	Етажност (височина в м)		Градоустройствени параметри				Начин на застрояване	
			задължителна	максимална	възможна "от-до"	плътност на застрояване	К инт	минимална озеленена площ	Свободно - е	Свързано в два съседни имота - д
174.596	ЖМ	Жилищно строителство	<math>\le 3 (<10)</math>	50	1.2	40	•			

### ТРАСИРВЪЧНИ ДАННИ на проектен УПИ 174.596

№	X,m	Y,m
1	4725293.240	438701.149
2	4725283.287	438724.949
3	4725270.407	438728.554
4	4725259.347	438729.325
5	4725257.464	438696.470
6	4725255.947	438692.673
7	4725242.140	438685.342
8	4725247.169	438666.643
9	4725246.887	438660.960
10	4725267.690	438632.443
11	4725270.730	438632.948
12	4725254.832	438672.330
13	4725269.763	438677.389
14	4725260.832	438690.903



ОБЕКТ:	ПУП - ПРЗ в териториалният обхват на ПИ с ид.68080.174.595 м.Над техникума по КККР на гр. Сопот, общ. Сопот - създава УПИ 174.596 за "Жилищно строителство"
ВЪЗЛОЖИТЕЛ:	ИВАН ДИМИТРОВ НИКОЛОВ
ЧЕРТЕЖ:	ПЛАН ЗА РЕГУЛАЦИЯ И ЗАСТРОЯВАНЕ
ЧАСТ:	ПУП
ФАЗА:	еднофазно
МАЩАБ:	М 1:1000
дата:	2020 год.
ПРОЕКТАНТ:	инж. Стойко Цочев, рег.№ 29108, КИИП арх. Дочо Дочев, рег.№ 01431, КАБ