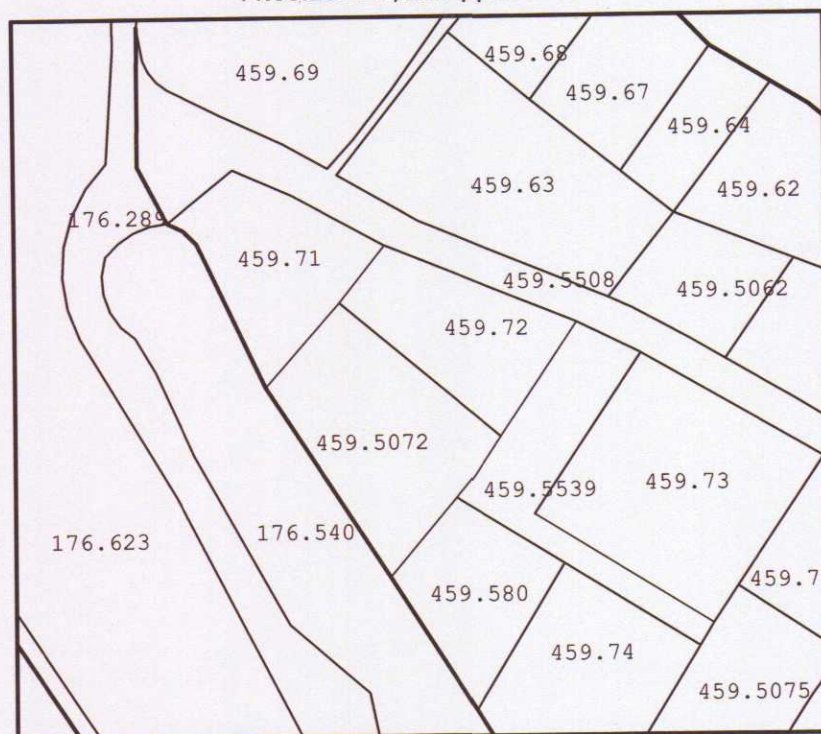


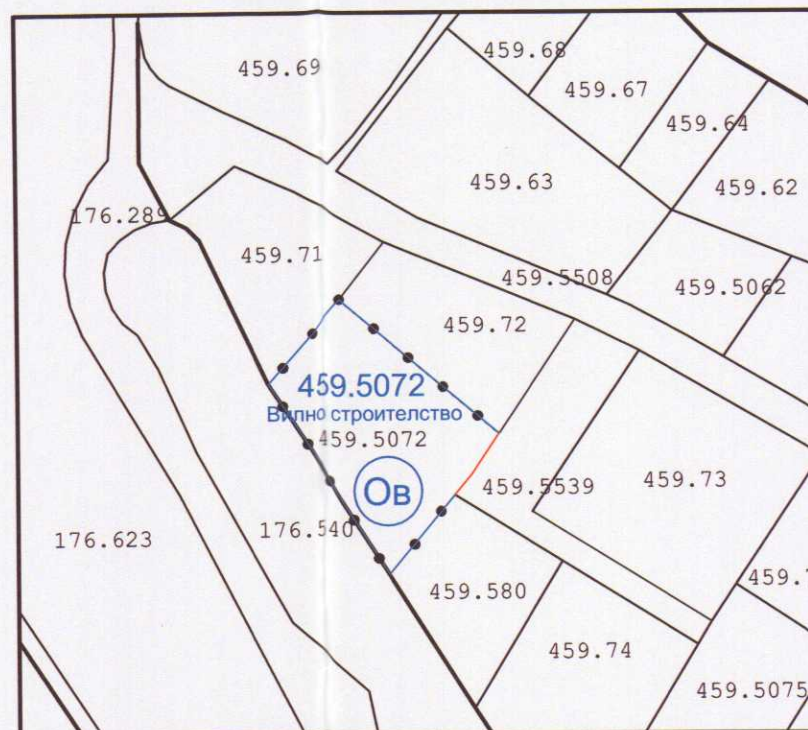
ОПОРЕН ПЛАН - М 1:1000

в териториалният обхват на ПИ с ид.68080.459.5072 м.Кайряка по КККР на гр. Сопот, одобрени със зап.№ РД-18-8/ 11.03.2011 г., на ИД на АГКК



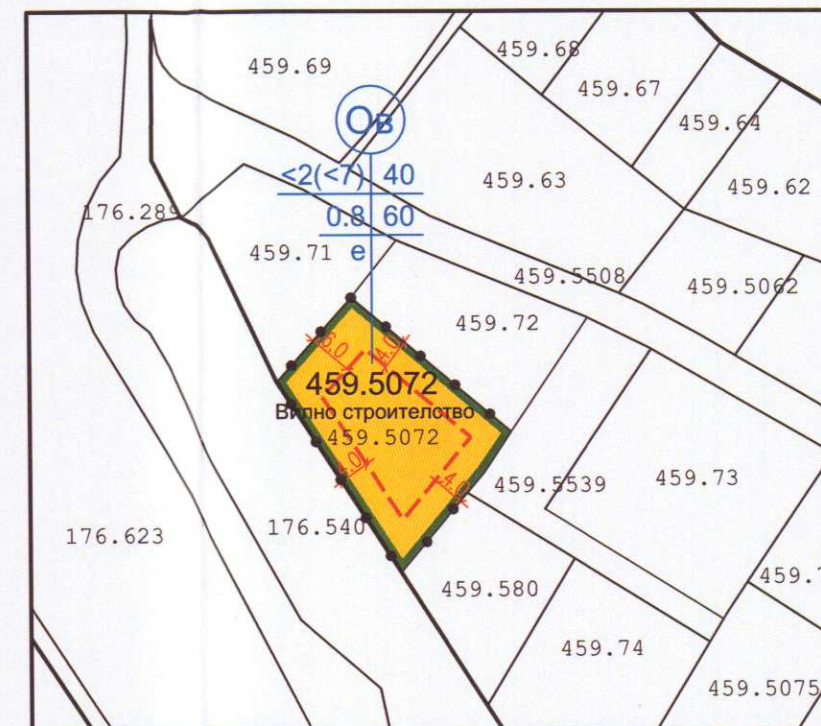
ПЛАН ЗА РЕГУЛАЦИЯ - М 1:1000

в териториалният обхват на ПИ с ид.68080.459.5072 м.Кайряка по КККР на гр. Сопот, общ. Сопот - създава УПИ 459.5072 за ВИЛНО СТРОИТЕЛСТВО



ПЛАН ЗА ЗАСТРОЯВАНЕ - М 1:1000

на новообразуван УПИ 459.5072 за ВИЛНО СТРОИТЕЛСТВО



I. Технически показатели на ПИ:

68080.459.5072 548 кв. м.

II. Технически показатели на УПИ:

УПИ 459.5072 548 кв. м.

III. Градоустройствени показатели на проектни УПИ:

Номер на поземлен имот или на урегулиран поземлен имот	Устройствена зона	Поземлен имот с установено предназначение	Етажност (височина в м)		Градоустройствени параметри					Начин на застрояване	
			задължителна	максимална	възможна "от-до"	плътност на застрояване	К инт	минимална озеленена площ	Свободно - е	Свързано в два съседни имота - с	Свързано - с
459.5072	ОВ	Вилно строителство	<math><2(<7)</math>		40	0.8	60	•			

Забележка: Съгласно действащият ОУП на община Сопот, ПИ с ид.68080.459.5072, попада в зона З/Ов - Зона за вилен отдих

ЛЕГЕНДА:

- регулационни линии
- граница на промяна на режима на устройство и застрояване
- ограничителна линия на застрояване
- Вилна зона /Ов/

ТРАСИРВЪЧНИ ДАННИ на проектен УПИ 459.5072

№	X,m	Y,m
1	4724945.320	439784.106
2	4724963.202	439762.944
3	4724952.004	439753.068
4	4724926.847	439769.457
5	4724939.965	439780.521



Проектант ПР: / инж. Ст. Цочев /



Проектант ПЗ: / арх. Д. Дочев /

ОБЕКТ:	ПУП - ПРЗ в териториалният обхват на ПИ с ид.68080.459.5072 м.Кайряка по КККР на гр. Сопот, общ. Сопот - създава УПИ 459.5072 за "Вилно строителство"
ВЪЗЛОЖИТЕЛ:	ВЪЛКО НЕНКОВ КОЛЕВ
ЧЕРТЕЖ:	ПЛАН ЗА РЕГУЛАЦИЯ И ЗАСТРОЯВАНЕ
ЧАСТ:	ПУП
ФАЗА:	еднофазно
МАЩАБ:	М 1:1000
дата:	2020 год.
ПРОЕКТАНТ:	инж. Стойко Цочев, рег.№ 29108, КИИП арх. Дочо Дочев, рег.№ 01431, КАБ