

ОПОРЕН ПЛАН - М 1:1000

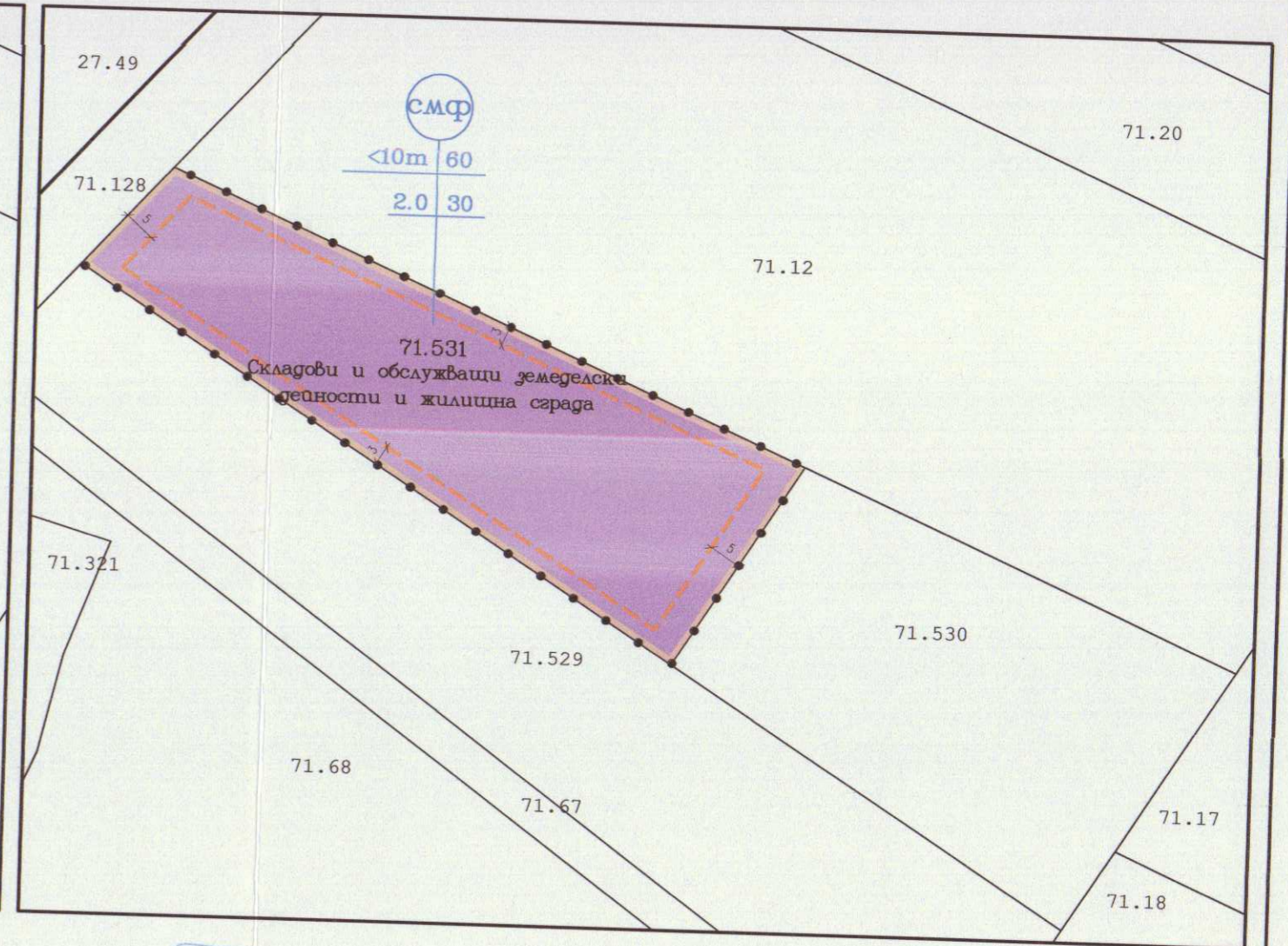
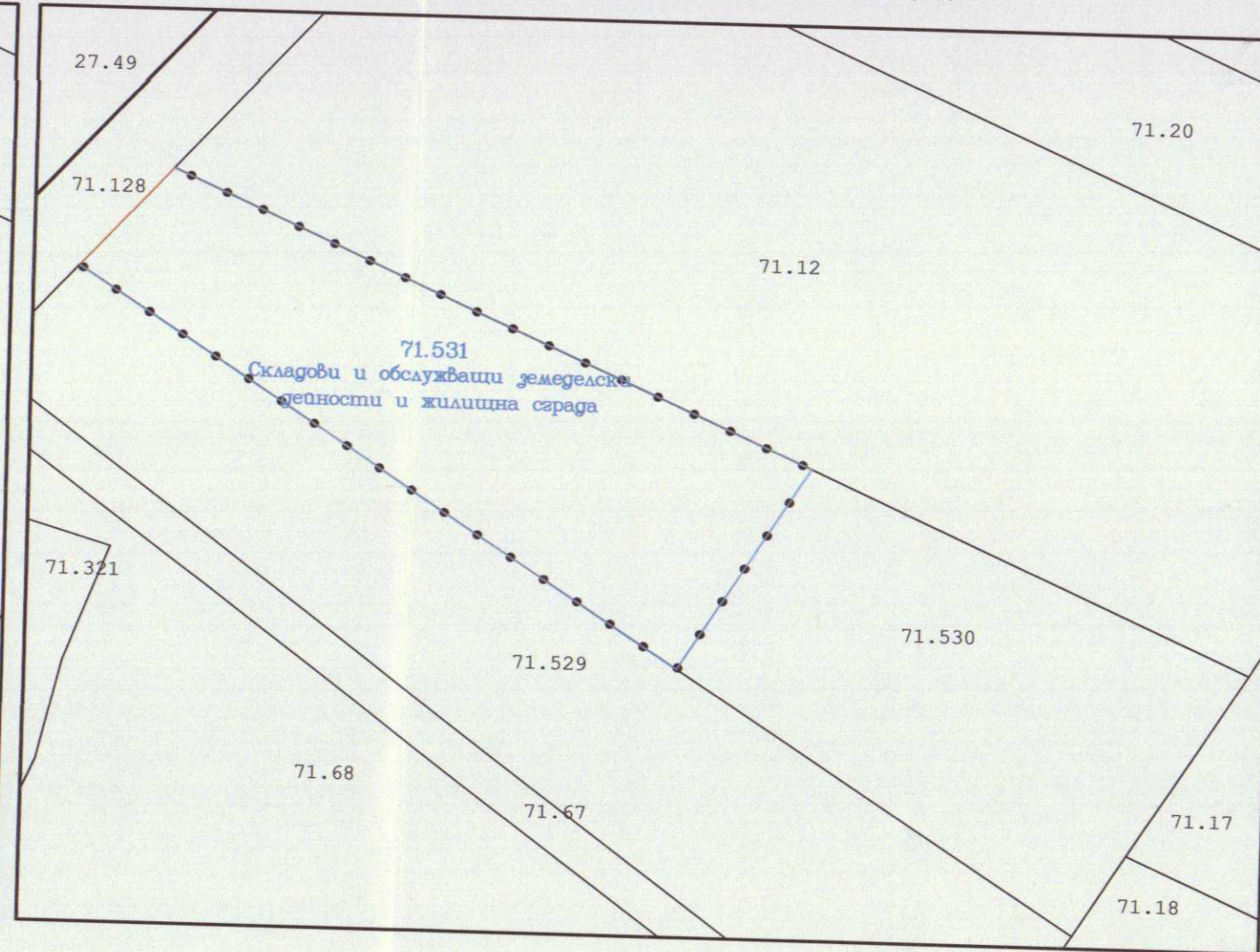
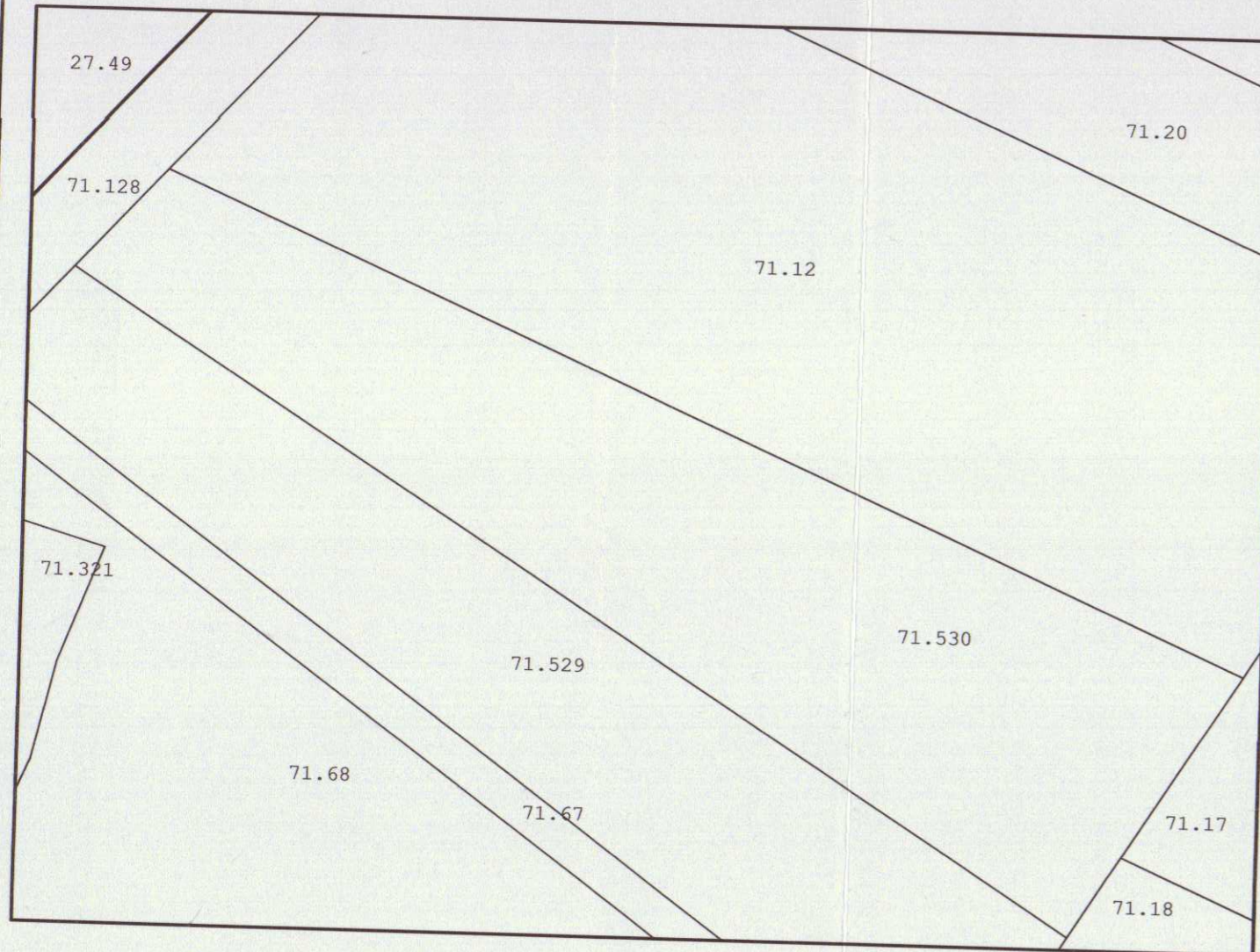
в териториалният обхват на ПИ с ид.68080.71.530 м.Трагата по КККР на гр. Сопот, общ. Сопот, одобрена със зап.№ РД-18-8/ 11.03.2011 г. на ИД на АГКК

ПЛАН ЗА РЕГУЛАЦИЯ - М 1:1000

в териториалният обхват на ПИ с ид.68080.71.530 м.Трагата по КККР на гр. Сопот, общ. Сопот - създава УПИ 71.531 за "Складови и обслужващи земеделски дейности и жилищна сграда"

ПЛАН ЗА ЗАСТРОЯВАНЕ - М 1:1000

за новообразуван УПИ 71.531 за "Складови и обслужващи земеделски дейности и жилищна сграда"



I. Технически показатели на ПИ:

68080.71.530 6000 кв. м.

II. Технически показатели на УПИ:

УПИ 71.531 3000 кв. м.

III. Градоустройствени показатели на проектни УПИ:

Номер на поземлен имот или на урегулиран поземлен имот	Устройствена зона	Поземлен имот с установено предназначение	Задължителна	Етажност (височина в м)		Градоустройствени параметри				Начин на застрояване	
				максимална	възможна "от до"	плътност на застрояване	К инт	минимална озеленена площ	Свободно - е	Свързано в два съседни имота - д	Свързано - с
71.531	Смф	Скл. и обл. зем. д-ти и Жил. сгр.		<10	60	2.0	30	•			

ЛЕГЕНДА:

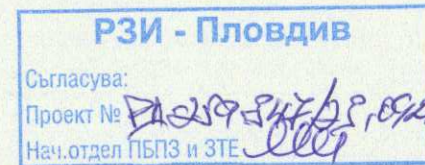
- регулационни линии
- граница на промяна на режима на устройство и застрояване
- ограничителна линия на застрояване
- Смесена многофункционална устройствена зона /Смф/

Забележка:

1. Съгласно действащият ОУП на община Сопот, ПИ с ид.68080.71.530, попада в зона СМФ2 за многофункционално ползване.

ТРАСИРВЪЧНИ ДАННИ на проектен УПИ 71.531

	X,m	Y,m
1	4723244.059	438058.070
2	4723213.437	438038.587
3	4723271.910	437946.958
4	4723286.926	437960.807



Проектант ПР:



Проектант ПЗ:

ОБЕКТ:	ПУП - ПРЗ в териториалният обхват на ПИ с ид.68080.71.530 м.Трагата по КККР на гр. Сопот, общ. Сопот - създава УПИ 71.531 за "Складови и обл. земеделски дейности и Жилищна сграда"
ВЪЗЛОЖИТЕЛ:	ИВАН НИКОЛОВ ФИТФОВ
ЧЕРТЕЖ:	ПЛАН ЗА РЕГУЛАЦИЯ И ЗАСТРОЯВАНЕ
ЧАСТ:	ПУП
ФАЗА:	еднофазно
МАЩАБ:	М 1:1000
дата:	2021 год.
ПРОЕКТАНТ:	инж. Стойко Цочев, рег.№ 29108, КИИП