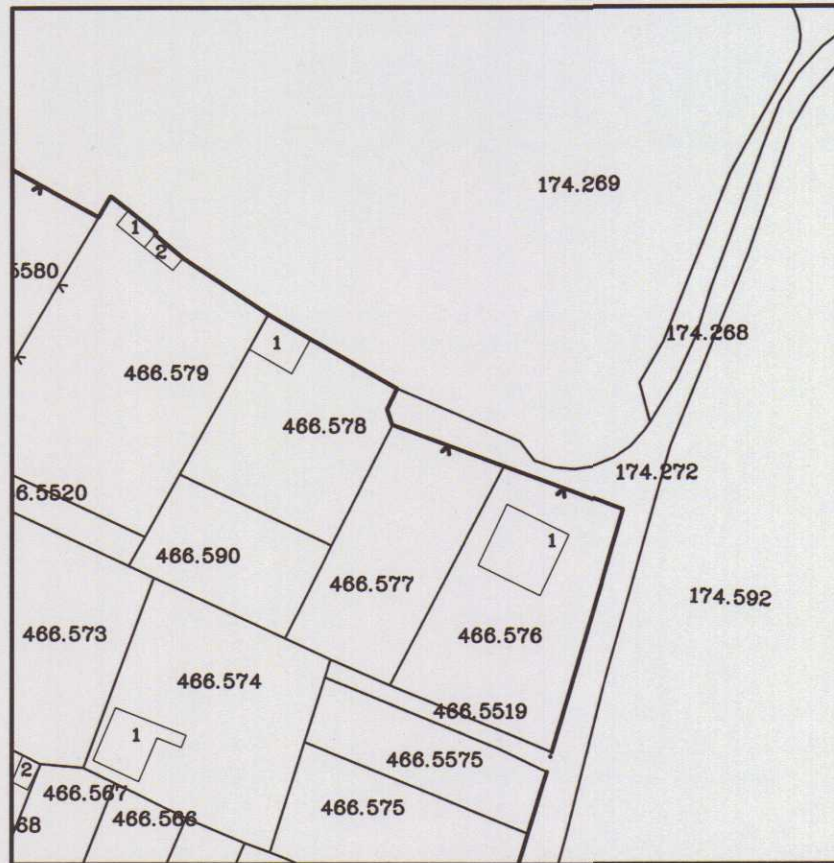


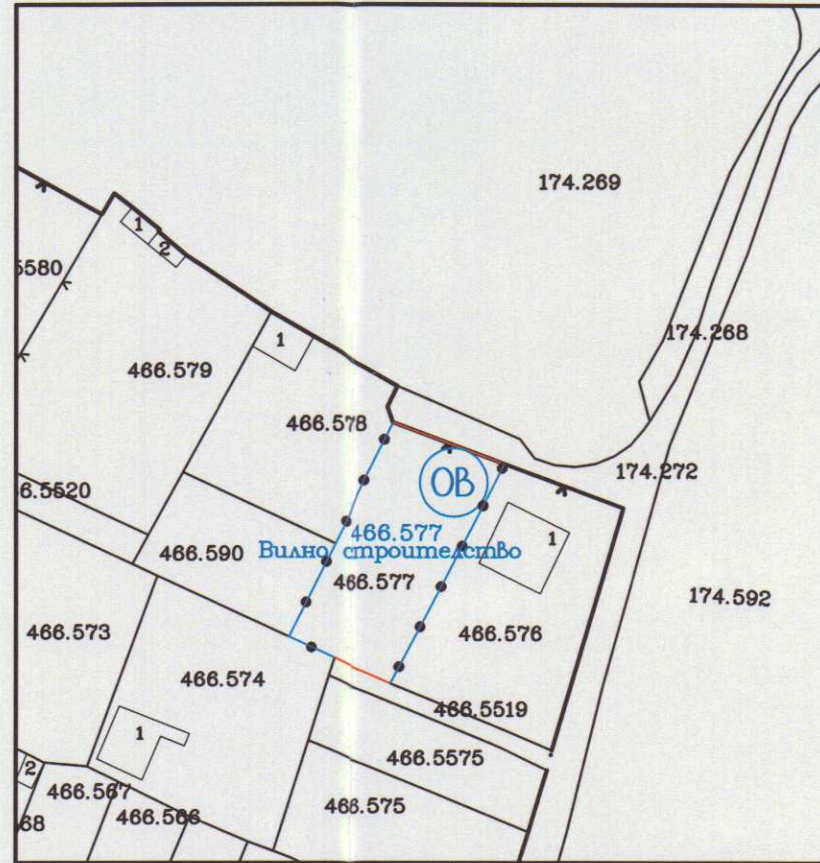
ОПОРЕН ПЛАН - М 1:1000

в териториалният обхват на ПИ с ид.68080.466.577
м.Манастирски лозя по КККР на гр. Сопот, общ. Сопот,
одобрени със зап.№ РД-18-8/ 11.03.2011 от ИД на АГКК



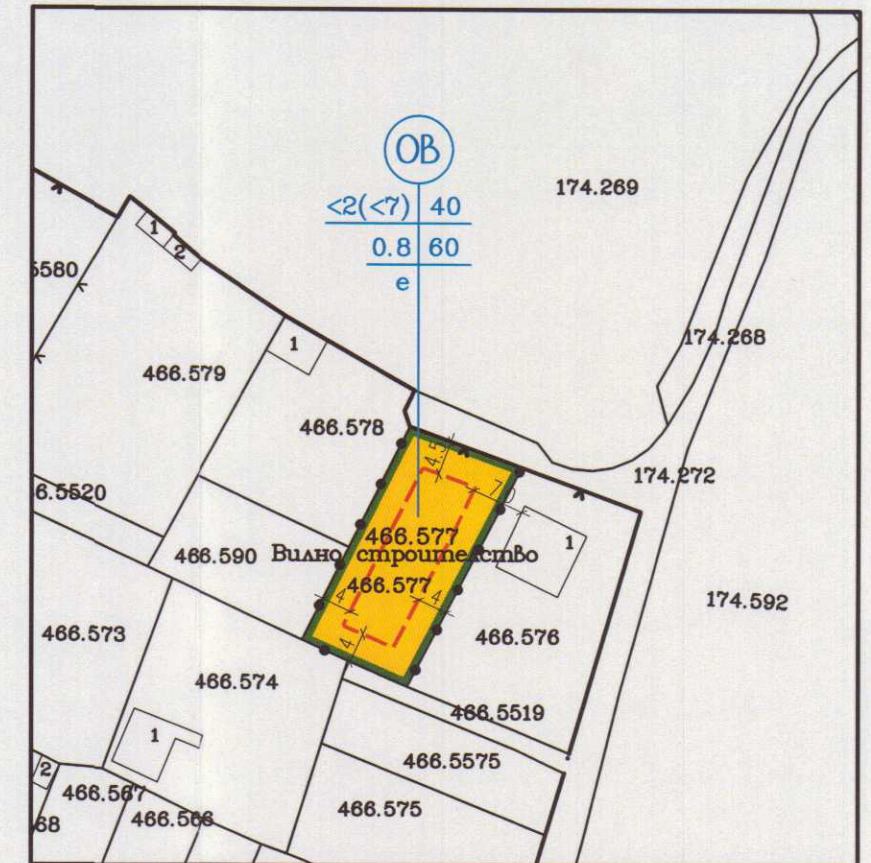
ПЛАН ЗА РЕГУЛАЦИЯ - М 1:1000

в териториалният обхват на ПИ с ид.68080.466.577
м.Манастирски лозя по КККР на гр. Сопот, общ. Сопот,
създава УПИ 466.577 за "Вилно строителство"



ПЛАН ЗА ЗАСТРОЯВАНЕ - М 1:1000

за новообразуван УПИ 466.577 за "Вилно строителство"



I. Технически показатели на ПИ:

68080.466.577 496 кв. м.

II. Технически показатели на УПИ:

УПИ 466.577 496 кв. м.

III. Градоустройствени показатели на проектни УПИ :

Номер на поземлен имот или на урегулиран поземлен имот	Устройствена зона	Поземлен имот с установено предназначение	Етажност (височина в м)		Градоустройствени параметри				Начин на застрояване	
			максимална	възможна "от-до"	плътност на застрояване	К инт	минимална озеленена площ	Свободно - е	Свързано в два съседни имота	Свързано - с
466.577	ОВ	Вилно строителство	$\langle 2(\langle 7) \rangle$		40	0.8	60	●		

ЛЕГЕНДА:

- - регулационни линии
- - граница на промяна на режима на устройство и застрояване
- - - - ограничителна линия на основното застрояване
- Вилна зона /Ов/

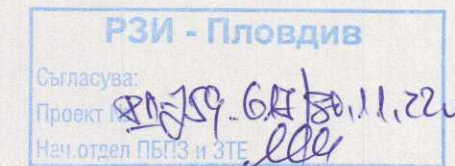
Забележка: Съгласно действащият ОУП на община Сопот, ПИ с ид.68080.466.577, попада в зона Ов - Зона за вилен отход



Проектант ПР: / инж. Ст. Цочев /



Проектант ПЗ: / арх. А. Нечева /



ОБЕКТ:	ПУП - ПРЗ в териториалният обхват на ПИ с ид.68080.466.577 м.Манастирски лозя по КККР на гр. Сопот, общ. Сопот, създава УПИ 466.577 за "Вилно строителство"
ВЪЗЛОЖИТЕЛ:	АНГЕЛ ГЕНКОВ ЦОЛЕВ
ЧЕРТЕЖ:	ПЛАН ЗА РЕГУЛАЦИЯ И ЗАСТРОЯВАНЕ
ЧАСТ:	ПУП
ФАЗА:	еднофазно
МАЩАБ:	М 1:1000
дата:	2022 год.
ПРОЕКТАНТ:	инж. Стойко Цочев, рег.№ 29108, КИИП арх. Антоанета Нечева, рег.№ 01437, КАБ